



# 徐工新能源 搅拌车系列

XCMG NEW ENERGY  
TRUCK MIXER SERIES



## 徐工新能源 · 行业新标杆

XCMG NEW ENERGY INDUSTRY NEW BENCHMARK

### 徐州徐工新能源汽车有限公司

地址：中国徐州高新技术产业开发区珠江路19号  
咨询电话：0516-8318 9607 0516-8318 9608

add: Xuzhou Economic Development Zone, Jiangsu, China  
postal: 221100

版本号: S1XNY202301



公众号



抖音号

 徐州徐工新能源汽车有限公司

零碳科技 智慧e蓝



## 企业简介 Company Profile

徐工汽车是徐工集团着力培养做大做强做优做高的第二大产业，拥有国内智能化程度最高、规模最大的现代化重卡制造单体工厂，是江苏省唯一国有自主品牌、唯一同时拥有传统燃料及新能源双资质的重卡产业。

徐州徐工新能源汽车有限公司是徐工汽车的全资子公司，是专业从事新能源车辆研发、制造、销售、服务的领先企业。公司秉承“绿色环保、可持续发展”理念，围绕轻量化、智能化、新材料、新工艺等新能源关键核心技术自主可控，聚焦新能源领域，实现了以纯电动为代表的徐工新能源系列产品质的突破，形成了从重卡到中卡、从宽体到窄体、从左舵到右舵、从公路型到工程型、从纯电动到氢燃料、混动产品齐全度行业领先。



# 搅拌车系列 TRUCK MIXER SERIES



徐工新能源为客户提供以全场景设备、充换电补能、定制化绿色金融为核心的绿色交通运输成套化解决方案。



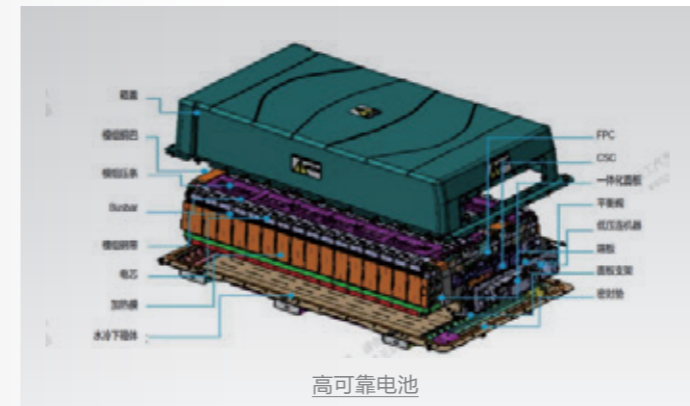
搅拌车产品亮点

舒适驾乘

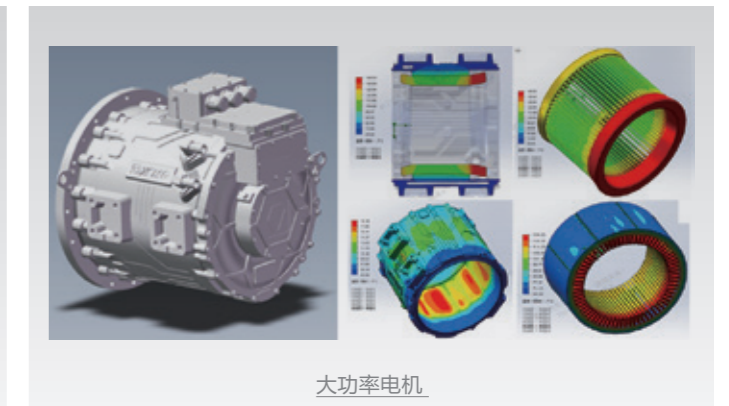


全新设计的NVH声学包，有效阻隔噪声，打造静谧驾乘空间。中控10.1英寸多媒体大屏，实现车辆功能语音控制，配备Carlife和无线WIFI，智慧互联无处不在。液晶仪表同步显示车身、电池、罐体运行及整机健康状态，安全可靠。

超强动力，安全可靠



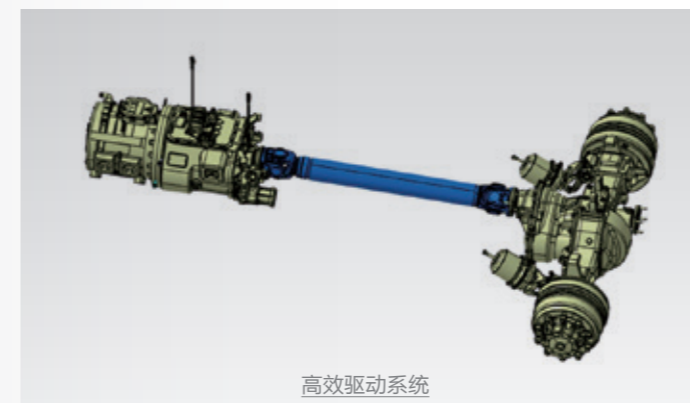
高可靠电池



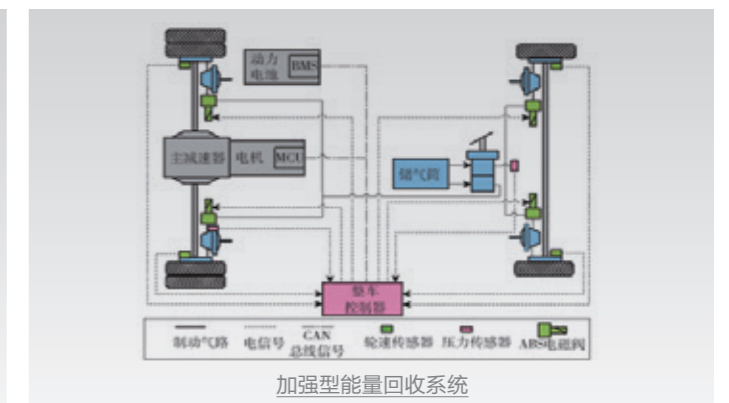
大功率电机

宁德时代282kWh、350kWh高能量密度磷酸铁锂电池，寿命更久，续航能力更长；大功率电机轻松应对各种承载需求，动力强劲，加速性能优；多档位齿轮变速箱，换挡更精确，效率更高更省电。

经济节能，超长续航



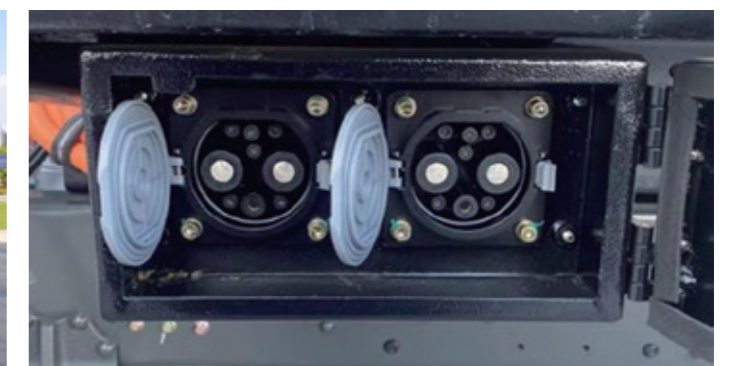
高效驱动系统



加强型能量回收系统

高效大功率永磁同步电机，峰值功率达405kw，电机系统效率高达97%；车辆滑行、行车制动、缓速制动三种能量回收模式，完成制动能量回收，能源利用率高；冷暖一体式自动空调，三档功率可调，节能30%左右。

高效补能，运营无忧

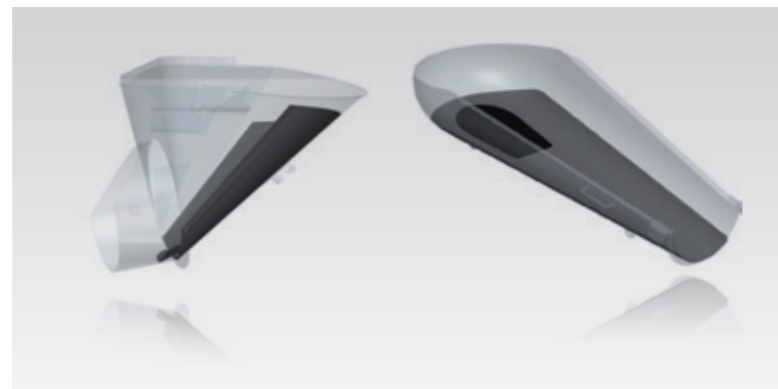


支持双枪充电，直流充电45min即可完成补能；3-5分钟极速换电，快速便捷不影响车辆运营。



上装亮点介绍

超耐磨 高可靠



筒体、叶片采用400HB级高强耐磨板、超耐磨；加厚堆焊耐磨条叶片，寿命再提升35%；进出料斗、溜槽局部加厚，更耐磨。

自重轻 装载多



铝合金水箱



铝合金走台

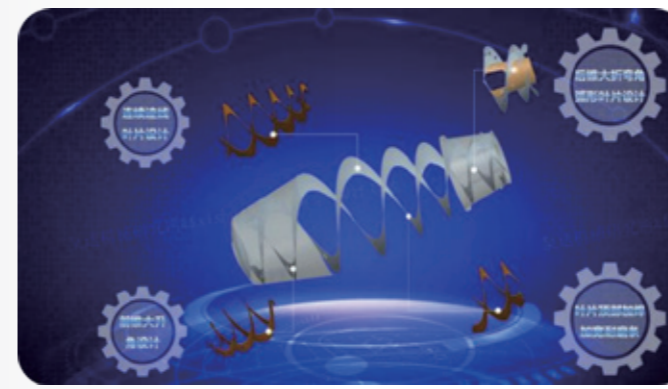


铝合金防护



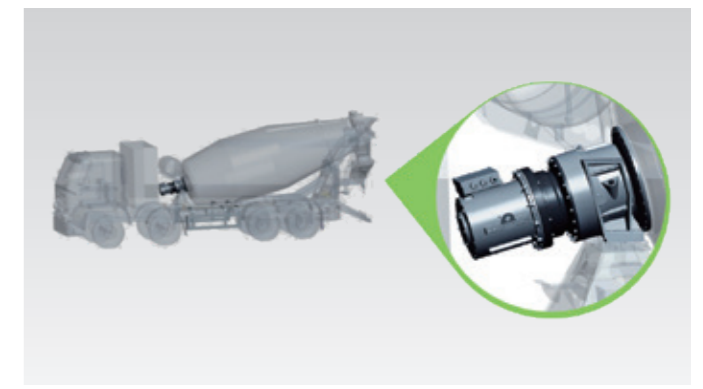
上装轻量化结构仿真优化，铝合金材质应用；重构筒体平台，全线产品承载能力提升0.3m³；无副梁技术应用，重心降低10%，装载能力提升4%。

装卸快 残余少



前锥大折角、后锥大折弯角弧形叶片设计，搅拌不离析，装卸速度快；基于多相流理论的叶片螺距优化设计，叶片半螺距≤1m，搅拌效果更好、残余率更低。

传动快 效率高



上装驱动采用电机直驱传动行式，传动效率提升25%，电机直驱实现上装自重降低约100kg，实现轻量化。


**技术参数 Technical Parameter**

项目	型号				
整车型号	XGA5310GJBVEVNEG	XGA5315GJBVEVNE	XGA5315GJBVEVNEB	XGA5315GJBVEVNEGC	XGA5315GJBVEVNEGD
驾驶室	G5PSD	G5PSD	G5PSD	G5PSD	G5PSD
驱动形式	8×4	8×4	8×4	8×4	8×4
最高车速 (km/h)	80	80	80	80	80
总质量	31000	31000	31000	31000	31000
整备质量	15440	16100	16300	16000	16000
外形尺寸 (mm)	10300×2550×3885,3960	10690×2550×3900,3980	10980×2550×3900,3980	10830×2550×3885,3960	10900×2550×3960
轴距 (mm)	1950+2900+1350	1950+3400+1350	1950+3400+1350	1950+3400+1350	1950+3400+1350
罐体长度 (mm)	5205	5653	5906	5545	5825
搅动容积 (m³)	7.07	6.76	6.67	6.8	6.81
电机品牌	徐工	绿控	绿控	绿控	绿控
额定/峰值功率 (kW)	270/405	270/405	270/405	270/405	270/405
电池品牌及类型	宁德时代 (磷酸铁锂)	宁德时代 (磷酸铁锂)	宁德时代 (磷酸铁锂)	宁德时代 (磷酸铁锂)	宁德时代 (磷酸铁锂)
电池电量 (kWh)	350.1	350.1	350.1	350.1	350.1
前桥/后桥 (t)	5.5/11.5	6.5/13	6.5/13	6.5/13	6.5/13
轮胎型号	11.00R20,12.00R20,12R22.5	11.00R20,12.00R20,12R22.5	11.00R20,12.00R20,12R22.5	11.00R20,12.00R20,12R22.5	11.00R20,12.00R20,12R22.5

**技术参数 Technical Parameter**

项目	型号				
整车型号	XGA5310GJBVEVNEA	XGA5310GJBVEVNEAE	XGA5310GJBVEVNEAC	XGA5310GJBVEVNEAF	XGA5310GJBVEVNEAD
驾驶室	G5PSD	G5PSD	G5PSD	G5PSD	G5PSD
驱动形式	8×4	8×4	8×4	8×4	8×4
最高车速 (km/h)	80	80	80	80	80
总质量	31000	31000	31000	31000	31000
整备质量	16100	16000	16150	16250	16140
外形尺寸 (mm)	10650×2550×3940,3960	10300×2550×3885,3960	10830×2550×3885,3960	10980×2550×3885,3960	10900×2550×3960
轴距 (mm)	1950+2900+1350	1950+2900+1350	1950+3400+1350	1950+3400+1350	1950+3400+1350
罐体长度 (mm)	5653	5200	5540	5950	5825
搅动容积 (m³)	6.76	6.8	6.74	6.7	6.75
电机品牌	绿控	绿控	绿控	绿控	绿控
额定/峰值功率 (kW)	270/405	270/405	270/405	270/405	270/405
电池品牌及类型	宁德时代 (磷酸铁锂)	宁德时代 (磷酸铁锂)	宁德时代 (磷酸铁锂)	宁德时代 (磷酸铁锂)	宁德时代 (磷酸铁锂)
电池电量 (kWh)	281.91	281.91	281.91	281.91	281.91
前桥/后桥 (t)	6.5/13	6.5/13	6.5/13	6.5/13	6.5/13
轮胎型号	11.00R20,12.00R20,12R22.5	11.00R20,12.00R20,12R22.5	11.00R20,12.00R20,12R22.5	11.00R20,12.00R20,12R22.5	11.00R20,12.00R20,12R22.5


**充电版混凝土搅拌车**

Gen. 1.5


**换电版混凝土搅拌车**

Gen. 1.5


**技术参数 Technical Parameter**

项目	型号		
整车型号	XGA5311GJBVEVNEG	XGA5311GJBVEVNEGB	XGA5311GJBVEVNEG3C
驾驶室	P5LD	P5LD	P5LD
驱动形式	8×4	8×4	8×4
最高车速 (km/h)	80	80	80
总质量	31000	31000	31000
整备质量	16010	15595	15900
外形尺寸 (mm)	11030×2550×3960	10900×2550×3960	11000×2550×3960
轴距 (mm)	1950+3400+1350	1950+3400+1350	1950+3400+1350
罐体长度 (mm)	5960	5850	5960
搅动容积 (m³)	6.81	7	6.86
电机品牌	徐工	徐工	徐工
额定/峰值功率 (kW)	270/405	270/405	270/405
电池品牌及类型	宁德时代 (磷酸铁锂)	宁德时代 (磷酸铁锂)	宁德时代 (磷酸铁锂)
电池电量 (kWh)	350.1	350.1	350.1
前桥/后桥 (t)	6.5/13	6.5/13	6.5/13
轮胎型号	11.00R20,12.00R20,12R22.5	11.00R20,12.00R20,12R22.5	11.00R20,12.00R20,12R22.5

**技术参数 Technical Parameter**

项目	型号		
整车型号	XGA5310GJBVEVNEGA	XGA5310GJBVEVNEGAB	XGA5310GJBVEVNEGAC
驾驶室	P5LD	P5LD	P5LD
驱动形式	8×4	8×4	8×4
最高车速 (km/h)	80	80	80
总质量	31000	31000	31000
整备质量	15595	15115	15510
外形尺寸 (mm)	11030×2550×3960	10900×2550×3960	11000×2550×3960
轴距 (mm)	1950+3400+1350	1950+3400+1350	1950+3400+1350
罐体长度 (mm)	5960	5850	5960
搅动容积 (m³)	7	7.22	7.04
电机品牌	徐工	徐工	徐工
额定/峰值功率 (kW)	270/405	270/405	270/405
电池品牌及类型	宁德时代 (磷酸铁锂)	宁德时代 (磷酸铁锂)	宁德时代 (磷酸铁锂)
电池电量 (kWh)	281.91	281.91	281.91
前桥/后桥 (t)	6.5/13	6.5/13	6.5/13
轮胎型号	11.00R20,12.00R20,12R22.5	11.00R20,12.00R20,12R22.5	11.00R20,12.00R20,12R22.5

# 服务备件

SERVICE PARTS

XCMG



## 徐工新能源汽车“10+3”售后承诺

### ■ 十项服务承诺

序号	项目	内容
01	整车质保	整车最长质保期60个月。
02	计时服务	三包服务享受计时服务：“5分钟响应、1小时到达、1天修复”。
03	维修超时补偿	超过24小时车辆停运无法修复，给予停机补偿，免费提供备用车辆。
04	免费提供技术支持	免费为客户进行技术指导，车辆调试，司机培训、实体操作示范等，保证24小时随时应答。
05	24小时在线救援服务	品系不限故障模式无条件免费外出，24小时救援服务。
06	免费系统升级	整车相关软件系统终身免费升级，建立车辆信息档案。
07	车辆健康检查	定期为优质客户进行车辆健康检查，免费赠送一次车辆保养。
08	驻点服务	24小时“保姆式”服务模式，开展“一对一”驻点服务。
09	救援暖心包	外出救援客户，为客户免费提供食品、水。
10	紧急配件绿色通道	开通专属采购通道，最长72小时内满足需求。

徐工新能源客服热线

400 780 6018



### ■ 三项备件承诺

序号	项目	内容
01	全面覆盖	搭建主机厂+备件库+服务站三级备件供应体系，全国42家备件库，1000余家服务站，市场备件投放总额约3亿元，全面保障备件供应。
02	价格透明	客户可在电商平台上查询所有备件的价格和服务站的联系方式，就近订购备件，价格公开透明，提升购买体验。
03	备件供应	备件供应：3分钟响应，2小时内发件，1天内到达，快速解决客户问题，备件循环终身质保。



徐工e卡



徐工e富通



徐工情 天下行